

Firmenporträt

METU produziert Komponenten für die rationelle Fertigung und Montage von Luftleitungen.

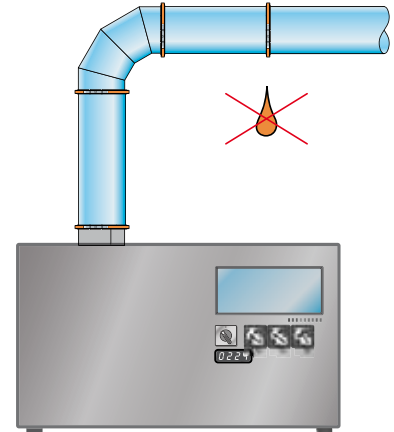
Kunden profitieren von Ideen und Problemlösungen. Viele der innovativen Produkte sind zu Branchenstandards geworden.

Es werden nicht nur neue Produkte entwickelt, sondern im eigenen Werkzeug- und Maschinenbau auch die notwendigen Fertigungseinrichtungen hergestellt, um die Produktpalette wirtschaftlich zu produzieren.

Wir fertigen als mittelständische Firma in Süddeutschland.

Für ausgewählte Produkte und Märkte gibt es Lizenzfertigungen in Spanien, Japan, Taiwan und den USA.

16.600 qm Lager- und Fertigungsfläche ermöglichen kurze Lieferzeiten. Ein kompetentes Vertriebsteam kümmert sich gerne um alle Kundenanliegen.



Spezialität

Rohrsystem mit luft-, flüssigkeits- und öldichten Lüftungsrohren, Formstücken und Verbindungselementen.

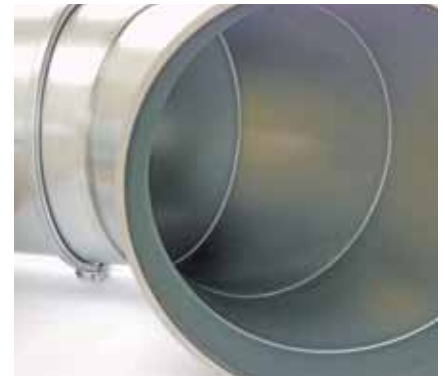
Das METU-FORM-Rohrsystem ist ideal für die Absaugung von Ölnebel, Kühlmittel, Schweißrauch und Aerosol. Es trägt zu einer gesunden und sicheren Arbeitsumgebung bei.

Die Platzierung von Ölabscheidern wird flexibler, da sie sich nicht mehr unbedingt in der Nähe der Maschinen befinden müssen.

Dichtheit und glatte Innenflächen reduzieren Druckverluste und Energieverbrauch. Die Reinigung der Luftleitung ist wesentlich einfacher.

Das Rohrsystem sorgt für eine effizientere Gebäudetechnik und trägt somit auch zum Umweltschutz bei.

Tropfende Luftleitungen, Luftverschmutzung und gefährlich glatte Böden in Fertigungshallen müssen nicht mehr sein.



Produktmerkmale

METU-FORM Rohrleitungen erreichen Öldichtheit, Wasserdichtheit und Luftdichtheit (besser DIN EN 12237 / Eurovent 2/2 Dichtheitsklasse D).

Es werden laser- bzw. MIG-geschweißte Rohre und Formstücke eingesetzt. Die Schweißnaht ist luft- und flüssigkeitsdicht, sowie korrosionsbeständig. Außerdem ist sie hoch belastbar, hat eine glatte Oberfläche und sieht ansprechend aus.

Lieferbar für Rohr-Ø 80 - 1000 mm aus verzinktem und rostfreiem Stahl.

Speziell entwickelte Verbindungselemente mit integrierter Dichtung ermöglichen eine sehr rationelle Montage.

Die Bauteile sind leicht und durch den angeformten Flansch außerordentlich stabil.

Die stufenlose Drehbarkeit der Bauteile gegeneinander und der mögliche Ausbau jedes einzelnen Bauteils gestatten das flexible Umrüsten von Maschinenanschlüssen.

